



SJUVALLSLEDEN

Vandringsled • 31 km • Ofärne - Delsbo

Inledning

Välkommen till en härlig vandringstur längs sju fåbodvallar i vacker och omväxlande natur. Leden är 31 km och sträcker sig från Ofärne till Delsbo. Huvudleden är markerad med orange färg och anslutningslederna¹ med blått.

På kartan i mitten av foldern finns siffror med förklaringar till i texten. Du finner också bilvägar till vallarna bl.a. från riksväg 84, väg 663, 667, 671, 700 samt väg 708. Hållplats. Buss 53 går från Delsbo torg till Hudiksvalls centrum.

Övernattningsstugor: vid Prästvallssjön (10) med fyra bäddar, på Öråsen (14) med två bäddar samt på Klövsvallen (18) med 3-4 bäddar. Stugorna är öppna och går inte att förhandsboka.

Raststuga: vid Sellbergsvallen (19).

Vindskydd: Alsjöåsen (12), Örvallssjön (15) samt Nyvallssjön (17).

I samtliga stugor utom i Öråsenstugan samt vid alla vindskydd finns eldstäder.

Torrtoaletter: vid Hedetjärnen, Prästvallsstugan (10), Öråsen (14), Klövsvallen (18) samt vid Sellbergsvallen (19).

¹ Information om anslutningsleder finns på sidan 7

Kallkällor med vatten finns vid vallarna och även på andra ställen längs leden. Vi kan inte garantera vattenkvaliten så du får lukta, smaka o bedöma själv.

Om du använder rast- och övernattningsstugor, vindskydd och torrtoaletter – lämna platsen i det skick du själv vill finna den och ta med dina sopor. Tänk också på brandfaran och elda bara vid därtill avsedda platser när det inte råder eldningsförbud.



Vy från Julingvallen

SJUVALLSLEDEN

Ofärne - Delsbo • 31 km • orange markering

Sjuvallsleden startar numera vid badplatsen i Ofärne. Flera års stormfällningar samt bygge av nya E4 har påverkat framkomligheten sträckan Hudiksvall-Ofärne så pass mycket att vissa delar inte är i brukbart skick. Kommunen ansvarar för sträckan Ofärne-Delsbo. Delar av den gamla sträckan är gångbar men presenteras inte i denna folder.

Vid badplatsen (6) tar du av till höger mellan de två små sjöarna.

Leden fortsätter med ett motlut på väg mot Alsjövallen (11) som ligger vackert intill Alsjön på gränsen mellan Forsa och Delsbo socknar. Vallen har många välbevarade fåbodar med hävdade marker och fritidsboende. Från Alsjövallen bär det upp mot Alsjöåsen där det finns ett vindskydd (12) för rast och vila. Sedan följer leden slutningen fram till Brånvallen, där det endast finns ett hus som en relik av dåtidens vallbebyggelse.

Vandringen upp mot Julingvallen (13) inleds. Uppe på vallen passar det bra med en rast på slåttad mark mellan välbevarade byggnader. Från Julingvallen har du tre alternativ att välja på: ett lite svårare alternativ över Öråsen, ett lättare runt åsen samt en blåmärkt anslutningsled till Prästvalsstugan (10), en övernattningsstuga med fyra bäddar intill Prästvallssjön.

På Öråsens högsta del (14) står ett fd flyg- och brandbevakningstorn. Även här har du en vidunderlig utsikt ut

över skogarna bort mot Dellensjöarna. Du är nu på vandringsledens högsta punkt 456 m ö h. Här finns en rast- och övernattningsstuga som ägs och sköts av föreningen Bobygdens framtid. Nu bär det brant ner för Öråsen och vidare mot Örvallen (15) och Örvallssjön. Strax före vallen finns ett vindskydd vid sjöstranden.

Vandringen går vidare och snart är du framme vid nästa fåbodvall, Prättingvallen (16), där ett par stugor räddats undan förfall. Längs en myrkant och över spångade blöta marker går leden vidare mot Nyvallen (17). Innan du kommer in på vallmarken går du längs Nyvallssjön där det finns en liten badplats och ett vindskydd strax före vallen.

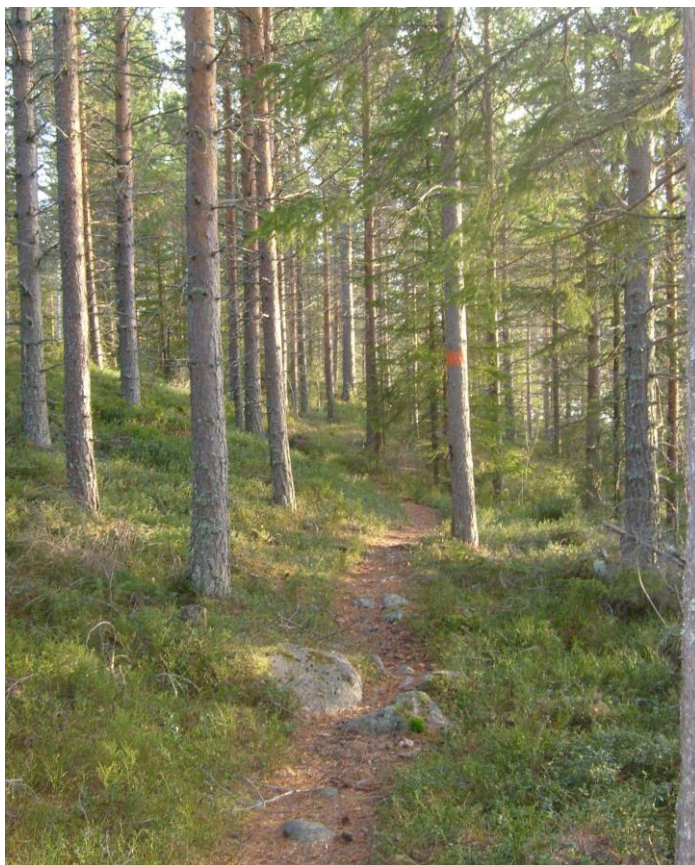
Från Nyvallen kan du välja att vandra längs en blåmärkt anslutningsstig till Klövsvallen (18) där det finns en gammal fåbodstuga för rast- och övernattning med 3 - 4 bäddar.

Du kan också fortsätta vidare utför mot Sellbergsvallen (19). Där kan du pusta ut i Delsbo IF:s raststuga, innan du påbörjar de sista 12 km till Delsbo. Leden följer nu en gammal väg till Karlsbruket för att övergå i en stig. Stigen delar sig så småningom där Kajvallsleden har sin början. Sjuvallsleden viker av till höger upp mot Kolarberget där Friluftsförbundet stuga Pellasgården (20) ligger. Den är inte öppen, men det går bra att rasta utomhus vid bord och bänkar intill stugan.

Sedan är du strax vid sjön Lissel Ecklingens södra strand, korsar landsvägen och vandrar genom det sista skogspartiet, innan du når fram till Furugatan i Delsbo och viker av till höger mot Folkets hus. Därifrån kan du följa gatan rakt fram till Kalvstigen, ta vänster och passera under

järnvägsbron, ta till höger längs väg 84 och sedan svänga vänster till busstorget. Där kan du ta en buss till Hudiksvall. I Delsbo finns både restauranger och konditori om du har en stund över innan bussen går.

Vi hoppas att du har haft en trevlig tur längs vackra vyer efter Sjuvallsleden! Välkommen åter!

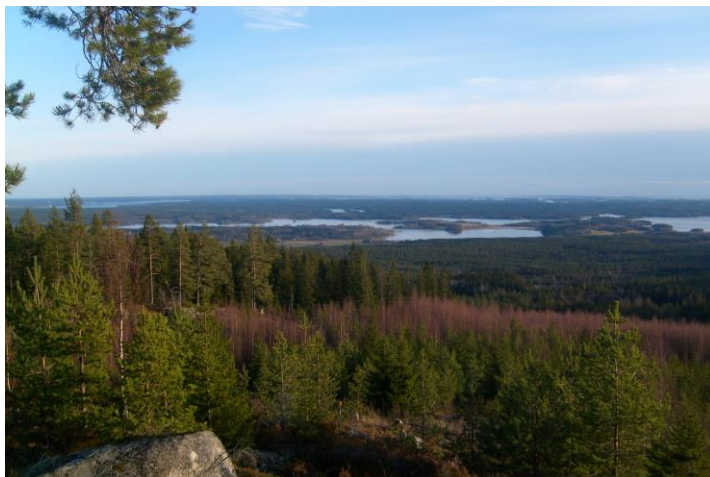


Anslutningsleder

Det finns gott om blåmarkerade anslutningsleder. De blåmarkerade ledernas skick varierar. Nedan följer exempel på några av dem:

- Delsbosvängen från Karlsbruket - Renåsvallen - Stömmesvallen - Råbergsvallen - Klövsvallen - Nyvallen - Sellbergsvallen - Karlsbruket = 19,3 km
- Storberget - skylt fd.Storbergsvallen - Ofärne = 3,4 km
- Ofärne - Sorgbo - Käxbovallen - Snättvallen - Alsjövallen = 11,7 km
- Julingvallen - Prästvallestugan - Prästvallen = 4,3 km
- Nyvallen - Klövsvallen - Sellbergsvallen = 5 km
- Blacksåsvallen - Svartsjön (7) = 3 km
- Svartvallen - Blacksåsberget = 3,4 km
- Blacksåsvallen (8) utsiktspunkt på Blacksåsberget (9) 457 m ö h = 2,6 km

Leden upp till Blacksås från vallen är bitvis brant, stenig och svårgången, särskilt då det är fuktigt och risk för halka. Leden från Svartvallen till Blacksåsbergets topp är mera lättgången.



Vy från Storberget, Forsa



Ytterligare information får du genom:

Hudiksvalls Turistbyrå tfn: 0650 – 191 00

Delsbo Turistbyrå tfn: 070-341 91 93

Hemsida www.visitgladahudik.se,

E-post turistbyran@visitgladahudik.se

Producerad av Hudiksvalls kommuns tekniska förvaltning **november 2009**.

Reviderad 2015 av tekniska förvaltningen och turistbyrån.

Text Gudrun Holmberg o Rolf Krohn. Foto Gudrun Holmberg och Nina Burchard